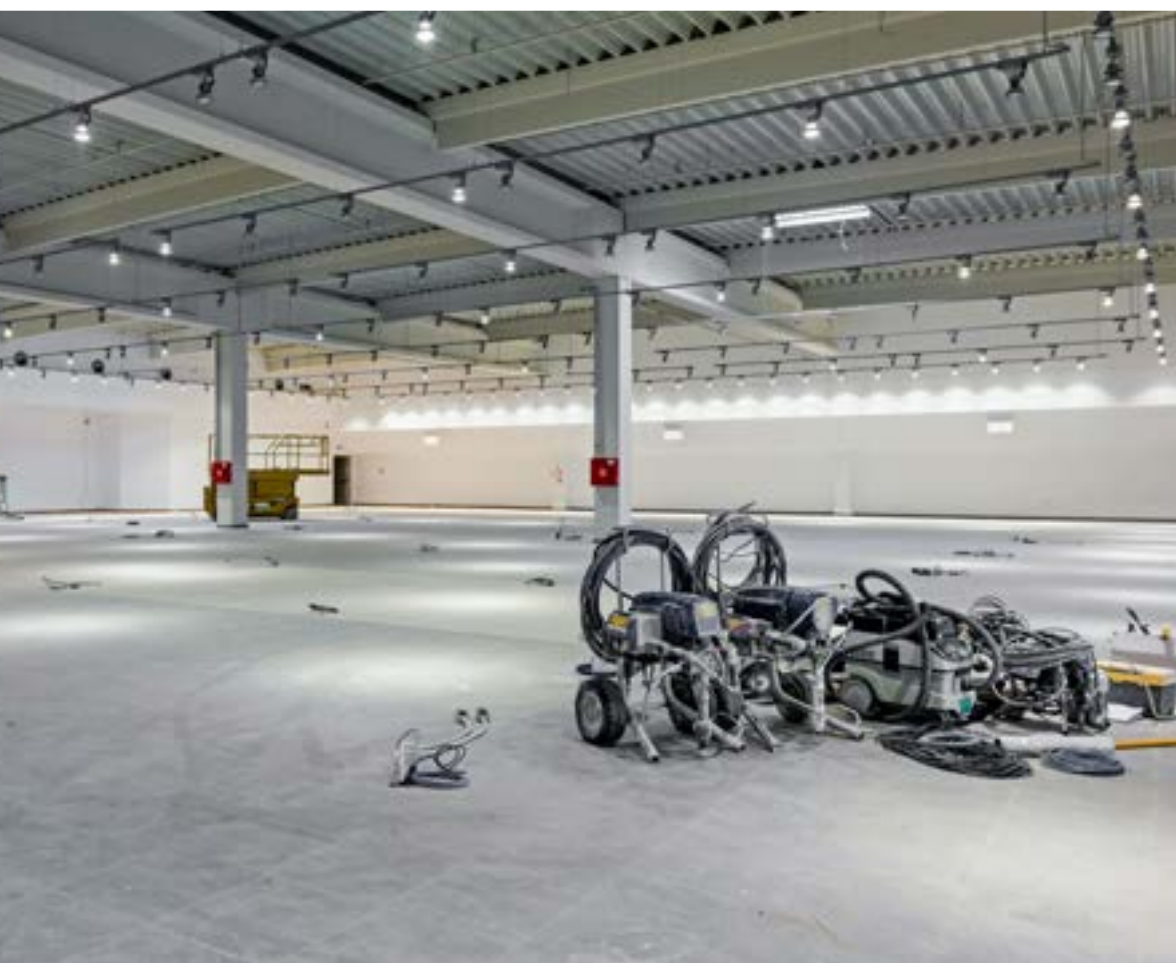




# PEINTURE TECHNIQUE

**Des formules innovantes au  
service de vos infrastructures**



59 Chemin du Moulin Carron, 69570 - Dardilly

Tél : 04.81.91.82.90

Mail : [contact@peinture-technique.com](mailto:contact@peinture-technique.com)

## Marquage routier et signalétique

Le marquage au sol permet de délimiter et sécuriser les zones de circulation et de stationnement. Indispensable à la lisibilité et à la sécurité des déplacements, il contribue à une organisation claire et fluide des espaces, qu'ils soient publics, industriels ou privés.

Page 3



## Peinture anti corrosion

La peinture anti-corrosion assure la protection durable des façades et structures métalliques face aux intempéries et aux agressions extérieures. Véritable barrière protectrice contre l'humidité, les UV ou la pollution, elle préserve l'intégrité des surfaces tout en améliorant leur esthétique et en prolongeant la durée de vie des bâtiments.

Page 4



## Peinture et revêtement de sol liquide

La peinture de sol combine résistance et durabilité pour protéger et valoriser vos surfaces. Adaptée aux environnements industriels, commerciaux ou résidentiels, elle offre une excellente tenue face aux chocs, passages intensifs et agents chimiques, tout en garantissant un rendu esthétique et facile d'entretien.

Page 5



## Peinture intumescente

La peinture intumescente offre une protection efficace contre les incendies en retardant la propagation de la chaleur sur les structures. En cas de feu, elle se dilate pour former une barrière isolante qui protège l'acier, le béton ou le bois, préservant ainsi la résistance des éléments porteurs et la sécurité des occupants.

Page 6



## Thermo réfléchissant (cool roofing)

Le revêtement thermo-réfléchissant agit comme une barrière contre la chaleur en renvoyant jusqu'à 95 % du rayonnement solaire. Il permet de diminuer significativement la température des bâtiments et améliore le confort intérieur tout en réduisant la consommation énergétique liée à la climatisation.

Page 7



## Application sur grandes surfaces

Application de peintures sur grandes surfaces, par pulvérisation airless ou méthodes adaptées, afin d'assurer une mise en œuvre rapide, homogène et de haute qualité. Nous intervenons sur des surfaces étendues nécessitant une productivité élevée et des finitions régulières : entrepôts, parkings, bâtiments tertiaires ou industriels.



# Marquage routier et signalétique intérieure

**Principe :** délimiter, organiser et sécuriser les zones de circulation, de stationnement et de travail.

Les marquages au sol, qu'ils soient routiers ou intérieurs, jouent un rôle essentiel dans la sécurité, la lisibilité et la fluidité des déplacements. Ils permettent de structurer les espaces, de prévenir les risques et d'optimiser la circulation sur tous types de sites : voiries, parkings, entrepôts, zones industrielles ou tertiaires.

## Intervention :

- Traçage de lignes et bandes
- Symboles et pictogrammes
- Signalisation temporaire ou permanente
- Produits adaptés
- Préparation des supports
- Interventions rapides hors horaires de travail

**-30%**

d'accidents graves

**+60%**

de visibilité avec un marquage neuf

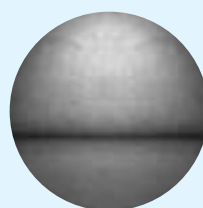
## Surfaces adaptées :



Route et stationnement



Sol industriel



Dalle béton



Sol sportif

# Anti corrosion

Pour bardage et charpente métallique

**Principe** : protection des façades métalliques contre les intempéries et la corrosion.

La peinture anti-corrosion est une solution technique essentielle pour protéger durablement les bardages métalliques exposés aux intempéries et aux agressions extérieures (pluie, pollution, UV, atmosphère saline, etc.). En plus d'améliorer l'esthétique des façades, elle agit comme une barrière protectrice qui ralentit le vieillissement des surfaces et prolonge considérablement la durée de vie des bâtiments industriels, commerciaux ou tertiaires.

## Effets :

- Prolongation de la durée de vie des structures métalliques de 10 à 20 ans.
- Réduction des coûts d'entretien et de de maintenance.
- Résistance aux UV et intempéries.

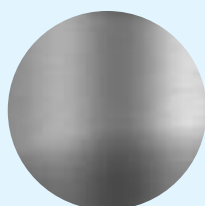
**10 à 20 ans**

de durée de vie supplémentaire

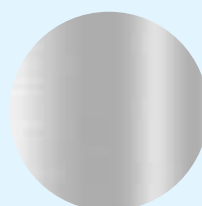
## Surfaces adaptées :



Bac acier



Métaux ferreux



Métaux non ferreux



Charpentes

# Peinture et revêtement de sol liquide

**Principe :** résistance chimique et mécanique.

La peinture de sol est une solution idéale pour protéger, sécuriser et embellir vos surfaces, qu'elles soient industrielles, commerciales ou résidentielles. Conçue pour résister aux passages répétés, aux chocs et aux produits chimiques, elle apporte à la fois robustesse et esthétique.

## Effets :

- Résistance mécanique élevée
- Protection durable contre les liquides agressifs
- Sécurité renforcée
- Entretien facile
- Esthétique et personnalisation

**70%**

de durabilité supplémentaire

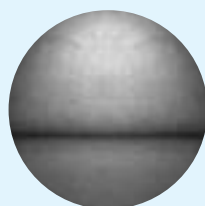
**-30%**

des frais d'entretien

## Surfaces adaptées :



Sol industriel



Dalle béton

# Peinture intumescente

**Principe :** solution de protection contre les risques d'incendie.

La peinture intumescente est une solution de protection incendie performante et discrète. Sous l'effet de la chaleur, elle gonfle et forme une mousse isolante qui retarde la montée en température des structures en acier, béton ou bois. Elle permet ainsi de maintenir la stabilité de l'ouvrage pendant un incendie et de gagner un temps précieux pour l'évacuation et l'intervention des secours.

## Effets :

- **30 à 120 minutes** de résistance au feu selon le système appliqué
- **REI 60, 90 ou 120** minutes possibles (classement feu)
- **500 à 1 500 µm** d'épaisseur sèche moyenne
- **30 à 120 minutes supplémentaires** de temps d'évacuation gagné
- Conformité aux normes **EN 13381 / EN 13501-2**

# 120min

de résistance

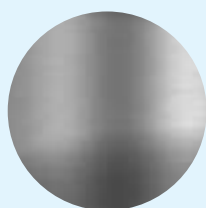
# REI

classement au feu

# EN

conforme aux normes EN

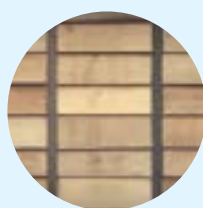
## Surfaces adaptées :



Éléments  
métalliques



Éléments béton



Éléments bois

# Thermo réfléchissant

## Cool Roofing

**Principe :** réduction de la chaleur et amélioration du confort thermique.

Ce revêtement thermo-réfléchissant est conçu pour renvoyer 90 à 95 % des rayons solaires, réduisant ainsi la température de la toiture et des espaces intérieurs.

### Effets :

- Diminution des températures intérieures de 5 à 6°C en moyenne.
- Réduction de la consommation énergétique liée à la climatisation de 20 à 40%.
- Protection de la toiture contre les variations thermiques et allongement de sa durée de vie.

# 90 à 95%

des rayons solaires réfléchis

# 50%

diminution de la  
température de la toiture

# 6°C

De gain dans l'enceinte du  
bâtiment

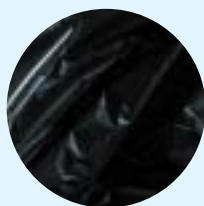
### Surfaces adaptées :



Bitumineux



Bac acier



EPDM & PVC



Fibrociment

# Nos interventions d'urgences

## Remise en état après dégât des eaux

**Principe** : nettoyage, assèchement, préparation des supports et remise en peinture pour restituer l'aspect d'origine des surfaces endommagées.

Les dégâts des eaux provoquent taches, moisissures et décollements de revêtements, altérant l'esthétique et la salubrité des lieux.

Intervention rapide pour diagnostiquer, assainir et remettre en état les supports touchés, tout en garantissant un résultat durable et homogène.



## Enlèvement de graffitis et remise en peinture

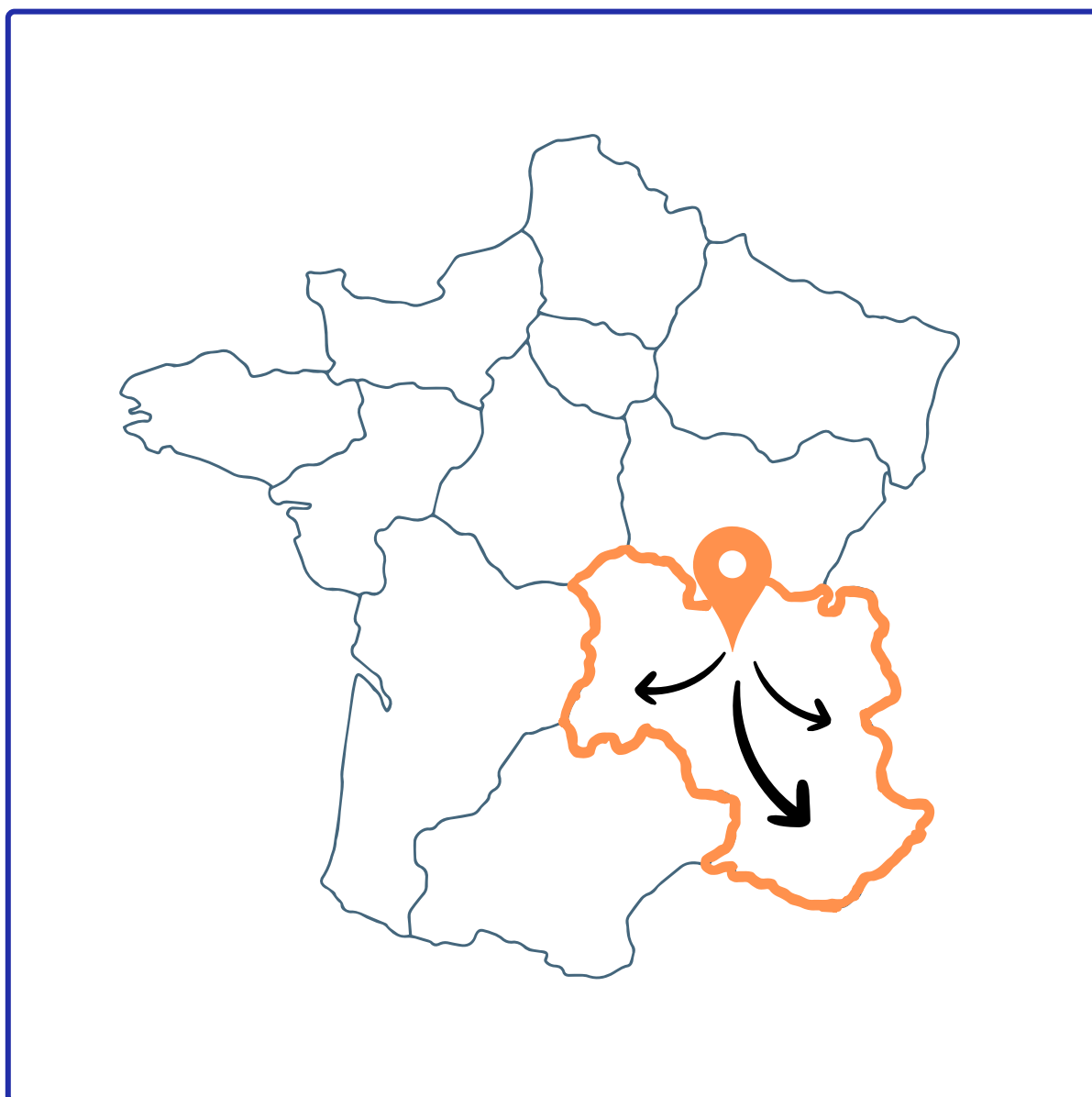
**Principe** : nettoyage et enlèvement des graffitis par aérogommages ou solution chimique puis remise en état.

Les graffitis et tags dégradent rapidement l'image d'un bâtiment, qu'il soit public ou privé. Nous sommes spécialisés dans l'enlèvement de tags et la remise en peinture, en garantissant un résultat propre, rapide et durable.



## Notre zone d'intervention

Situé à Lyon, au cœur de la région **Auvergne - Rhône Alpes**, Peinture Technique intervient sur l'ensemble du quart sud est de la France. La flexibilité de nos équipes et de nos équipements nous permet également d'intervenir au niveau national en fonction du type projet.





**PT** PEINTURE  
TECHNIQUE



**PT** PEINTURE  
TECHNIQUE



**PT** PEINTURE  
TECHNIQUE



**PT** PEINTURE  
TECHNIQUE



**PT** PEINTURE  
TECHNIQUE



**PT** PEINTURE  
TECHNIQUE



**PEINTURE  
TECHNIQUE**

### **Nous contacter :**

59 Chemin du Moulin Carron, 69570 - Dardilly

Tél : 04.81.91.82.90

Mail : [contact@peinture-technique.com](mailto:contact@peinture-technique.com)

 [peinture-technique.com](http://peinture-technique.com)